

学籍番号	氏名	担当教員	テーマ
M24-0356C	田中 里奈	大曾根 匡 先生	女子大生のための 健康支援システムの開発 —健康料理検索機能—

### 1. 研究目的

花の女子大生は無理なダイエットをしがちである。筆者もその一人であった。入学当初に流行っていた朝バナナダイエットにより健康を害し、大学生活に支障をきたしたことがある。また、ダイエットのための献立を毎日考えるのも面倒である。そのような経験から女子大生をターゲットにした健康的にダイエットを支援するシステムを開発したいと考えた。

### 2. システム概要

本システムは、一人暮らしの女子大生のためのダイエットを支援するシステムである。このシステムには以下の2つの機能をもたせた。そのシステム概要を図1に示す。

- (1) 健康管理機能
- (2) 健康料理検索機能

このシステムの中で、筆者は健康料理検索機能の開発を担当した。

### 3. 健康料理検索機能の開発

本機能は、以下の3つの機能で構成した。

(1) 料理検索機能：最高摂取可能カロリーを基準に、①分類、②食材、③食材詳細、④ジャンル、⑤イベントの条件に合致する料理を検索する機能である。その条件入力画面を図2に示す。条件入力画面では、条件の入力を全てコンボボックスから選択させることにより、入力ミスが起こらないように工夫した。その検索結果は図3のレシピ表示画面として表示した。ここで、材料や作り方をクリックすると、拡大表示するようにした。

(2) 痩せすぎ防止機能：健康管理機能のデータから体重が減りすぎている場合に、最高摂取可能カロリーより少し多くなるような料理を追加提案する機能である。この機能により、痩せすぎを防止できると考える。

(3) ご褒美機能：目標体重に達した場合に、①最寄駅、②店ジャンル、③予定の条件に合致した女子大生向きの店を検索する機能である。店名をクリックすることにより、その店舗のHPに飛べるよう工夫した。

### 4. 残された課題

(1) メニューのデータ数が112件、店舗のデータ数が10件と少ないので、もっと充実させたい。

(2) 女子大生らしい機能が少ないので、もっと女子大生に興味を持ってもらえるダイエットの知識や食材の効果などを表示したりする機能を増やしたい。

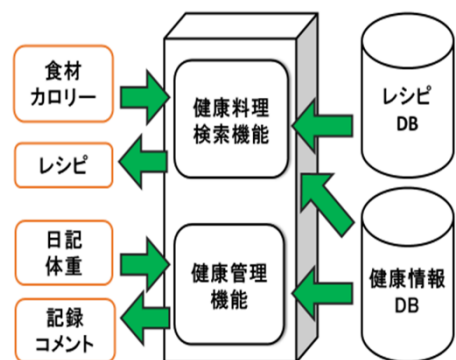


図1 システム概要図

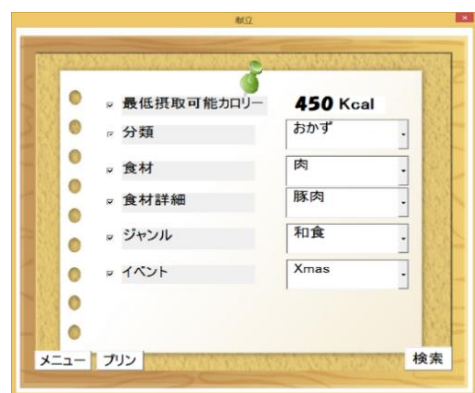


図2 条件入力画面



図3 レシピ表示画面

キーワード	料理検索、ダイエット、女子大生、レシピ、店舗検索、摂取カロリー管理				
種類	システム開発	手法	健康支援	データ源	WWW
使用ハード	パソコン	使用ソフト	Excel VBA	使用言語	Visual Basic

